

Tableau de bord éolien-photovoltaïque

Deuxième trimestre 2009

Chiffres clés au 30 juin 2009

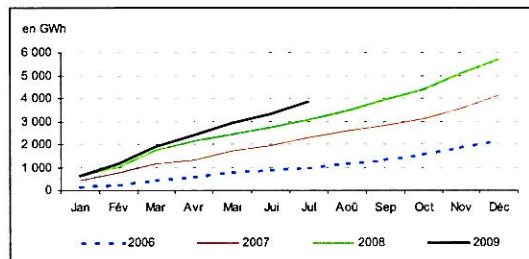
Éolien :

- puissance raccordée : 4 003 MW (+ 13 % par rapport au 31/12/2008) pour 625 installations
- 465 MW raccordés au cours du 1^{er} semestre 2009 (+ 36 % par rapport au 1^{er} semestre 2008)
- 3,3 TWh produits au cours du 1^{er} semestre 2009 en métropole (+ 22 % par rapport au 1^{er} semestre 2008)

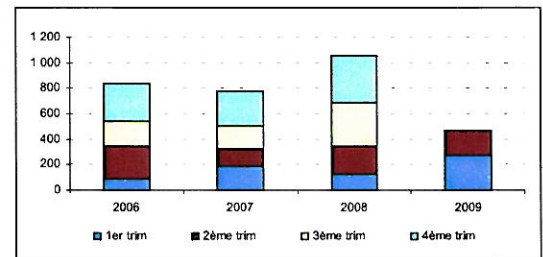
Photovoltaïque :

- puissance raccordée : 135 MW (+ 66 % par rapport au 31/12/2008) pour 24 583 installations
- 54 MW raccordés au cours du 1^{er} semestre 2009 (+ 265 % par rapport au 1^{er} semestre 2008)

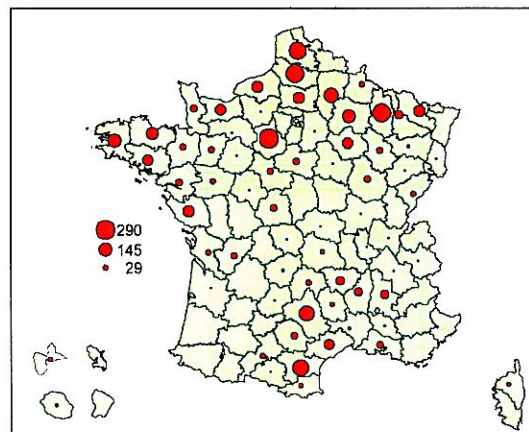
Production d'électricité éolienne en GWh (en cumul depuis le 1^{er} janvier)



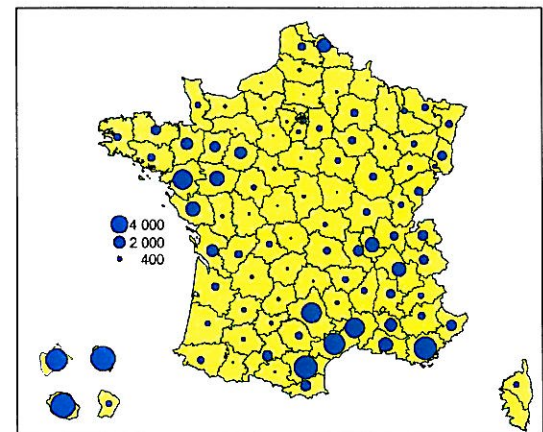
Puissance éolienne raccordée par trimestre (MW)



Puissance éolienne raccordée au 30/06/2009 (MW)



Puissance photovoltaïque raccordée au 30/06/2009 (kW)



Source : SOeS d'après ERDF et RTE

Note : les installations sont comptabilisées ici lors de l'entrée en vigueur du contrat de raccordement au réseau de distribution ou de transport, c'est-à-dire au moment où elles peuvent être réellement mises en service. Les installations rattachées à des entreprises locales de distribution (ELD) ne sont pas incluses à ce jour. La puissance considérée est la puissance maximale délivrée au réseau souscrite dans le contrat de raccordement. Elle ne peut être diffusée qu'à des niveaux agrégés respectant la confidentialité des contrats individuels.

Compte tenu de la forte progression du nombre d'installations, les résultats du dernier trimestre sont encore provisoires et susceptibles d'être révisés lors des trimestres suivants. Les résultats du premier trimestre 2009 relatifs au photovoltaïque ont été revus en forte hausse.

Ralentissement des puissances éoliennes raccordées au second trimestre

Si globalement les raccordements progressent sur le premier semestre 2009 (464 MW contre 341 MW au premier semestre 2008), ils enregistrent un net ralentissement au cours du second trimestre (195 MW raccordés contre 270 MW au cours du premier trimestre 2009 et 215 MW au second trimestre 2008). Près de la moitié des installations nouvellement raccordées se situe en Champagne-Ardenne et en Picardie, plaçant cette dernière région à la première place, loin devant les autres avec près

de 14 % des puissances éoliennes.

Le petit éolien (puissance inférieure à 36 kW) concerne 164 installations pour une puissance de 1,4 MW.

La production électrique s'élève à 3,3 TWh au premier semestre 2009 (en hausse de 0,6 TWh par rapport au premier semestre 2008), soit une part de la production électrique nationale en légère croissance à 1,2 %.

Poursuite de la montée en puissance du photovoltaïque

Avec près de 27 MW raccordés au cours du deuxième trimestre 2009 (et 54 MW pour le premier semestre 2009), le parc photovoltaïque poursuit son développement à un rythme très soutenu, notamment dans les régions Provence-Alpes-Côte d'Azur, Languedoc-Roussillon et Pays de la Loire qui totalisent désormais près de 50 % des puissances totales raccordées dans la métropole.

A noter également la progression enregistrée dans les DOM, en particulier sur l'île de la Réunion.

Au 30 juin 2009, les 207 installations métropolitaines d'une puissance supérieure à 36 kW représentant 34 % des puissances raccordées (soit 36 MW). Parmi celles-ci les 14 installations de puissance supérieure à 250 kW totalisent 18 MW.

Installations raccordées au réseau électrique : résultats régionaux

Installations raccordées	Éolien				Solaire photovoltaïque			
	Installations raccordées au 30/06/2009		Puissance raccordée depuis le 1/01/2009		Installations raccordées au 30/06/2009		Puissance raccordée depuis le 1/01/2009	
	nombre	puissance en MW	puissance en MW	évolution 09/08 en %	nombre	puissance en MW	puissance en MW	évolution 09/08 en %
Alsace	1	c	0	0	300	2,02	0,96	90
Aquitaine	1	c	0	0	894	2,84	1,12	66
Auvergne	26	125	12	11	585	1,97	0,29	17
Basse-Normandie	33	155	58	61	126	0,78	0,42	119
Bourgogne	10	50	0	0	488	2,26	1,25	125
Bretagne	75	412	32	8	1 081	5,28	2,74	108
Centre	42	413	46	13	306	1,24	0,13	12
Champagne-Ardenne	33	306	47	18	158	2,12	1,55	273
Corse	3	18	0	0	107	0,50	0,25	102
Franche-Comté	5	30	0	0	917	2,36	0,95	67
Haute-Normandie	14	109	16	17	73	0,26	0,15	133
Île-de-France	2	c	0	0	256	1,92	0,55	40
Languedoc-Roussillon	68	353	3	1	2 998	21,02	6,23	42
Limousin	3	9	0	0	167	0,93	0,43	87
Lorraine	49	453	67	17	650	1,95	1,16	147
Midi-Pyrénées	31	264	0	0	1 126	8,39	4,32	106
Nord-Pas-de-Calais	36	253	38	17	738	3,62	2,17	150
Pays de la Loire	57	228	48	27	3 236	15,15	5,84	63
Picardie	59	547	94	21	81	0,39	0,13	49
Poitou-Charentes	11	66	0	0	421	3,37	1,61	91
PACA	11	47	0	0	3 422	14,66	10,20	229
Rhône-Alpes	37	130	5	4	5 041	13,44	3,93	41
Total Métropole	607	3967	464	13	23 171	106,46	46,40	77
DOM	18	36	1	2	1412	28,07	7,23	35
Total Métropole + DOM	625	4003	465	13	24 583	134,53	53,63	66

% : variation de la puissance au 30/06/09 par rapport à la puissance au 31/12/08

Installations en attente de raccordement au 30/06/2009	Éolien		Solaire photovoltaïque	
	nombre	puissance en MW	nombre	puissance en MW
Métropole	468	4 298	23 051	1 273
DOM	5	12	1 419	613
Total Métropole + DOM	473	4 310	24 470	1 886

Source : SOeS d'après ERDF et RTE

Ressources, territoires, habitats et logement
Énergie et climat Développement durable
Prévention des risques Infrastructures, transports et mer

Présent pour l'avenir

Commissariat général au développement durable

Service de l'observation et des statistiques

Tour Voltaire
92055 La Défense cedex
Mel :
diffusion.soes.cgdd@developpement-durable.gouv.fr
Télécopie :
(33/0) 1 40 81 13 30

Pour en savoir plus :

Hélène THIÉNARD

helene.thienard@developpement-durable.gouv.fr